

E' formata da giovani del posto. Il primo progetto riguarda le 'Civitelle', antiche mura del paese

Patrimonio culturale, nasce l'associazione

'Aquilonia' vuole approfondire la conoscenza delle bellezze di Frosolone

FROSOLONE. I giovani di Frosolone sembrano seriamente interessati a riportare alla luce la storia del centro altomolisano. Ecco perché nasce "Aquilonia" un'associazione nata dall'iniziativa di un gruppo di giovani, desiderosi di recuperare ed approfondire la conoscenza del vasto patrimonio culturale locale. Il comune di Frosolone è stato sempre ricco di storia e tradizioni, tuttavia una certa disattenzione generalizzata ha determinato un impoverimento, in alcuni casi la completa scomparsa, di molti oggetti e tradizioni, segni concreti di una vasta cultura. Dopo circa due anni di ricerca e recupero, i primi risultati del lungo e paziente lavoro di restauro possono essere osservati nella sala destinata a museo. Frosolone è antichissima terra del Sannio Pentro. Vestigia di mura ciclopiche sorgono in località "Civitelle", a mezza

costa tra il centro abitato e la zona montana più alta, a testimonianza della storia e della remotissima presenza in questa zona di attività umane. Questo insediamento sicuramente era parte integrante di un più complesso sistema difensivo che si sviluppava sul territorio dei Sanniti Pentri mediante una fitta rete di fortificazioni, articolate in postazioni arroccate sulle alture più in vista ed in posizione strategica. Alcune di queste fortificazioni erano state concepite fin dall'inizio come aree a destinazione abitativa stabile; altre, e forse anche l'insediamento delle "Civitelle", videro ampliato, anche a più riprese, il ristretto nucleo originario evidentemente per subentrare necessità di rifugio della popolazione, per es. nel corso delle guerre sannitiche; altre ancora mantennero sempre un'estensione molto ridotta ed un carattere esclusiva-

mente militare. La tipologia delle fortificazioni delle "Civitelle" è convenzionale, costituita da enormi blocchi affiancati e sovrapposti secondo un costruito elementare, con impiego di piccoli pezzi a riempimento dei vuoti lasciati dai blocchi più grossi. Alla apparente semplicità costruttiva corrispondeva, invero, una notevole efficacia funzionale. L'area che risulta racchiusa dalle mura è molto estesa, complessivamente 150.000 mq, con un perimetro esterno di ca. 2 chilometri. All'interno troviamo due alture: la Civitella con quota 1.206 mt. s.l.m. ed il Castellone con quota 1.210, separate da una valletta intermedia, ed una propaggine di forma quasi esagonale che scende su un pendio fino a quota 1.108 mt. La zona più fortificata è la Civitella, completamente chiusa da mura con ramificazioni anche verso l'interno,

così da configurarsi come una vera e propria cittadella. Le civitelle e la rivalutazione di questa importante scoperta archeologica è stata una delle prime ricerche dell'Associazione Aquilonia, che da qualche tempo gestisce anche il Museo "Arti e Mestieri". Per chi volesse saperne di più, può consultare il sito della proloco di Frosolone.

mrt

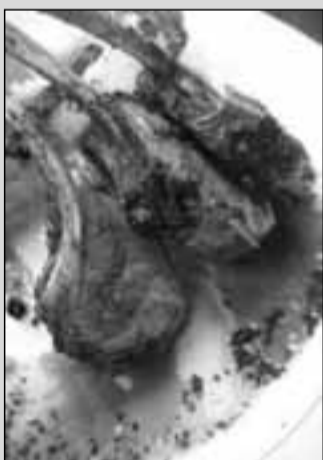


Una veduta di Frosolone. Sopra una delle manifestazioni dell'estate frosolonese

Al via stasera la sagra dell'agnello

MACCHIAGODENA. Inizia questa sera la Sagra dell'Agnello a Macchiagodena presso il ristorante il "Barile2". Gli appuntamenti enogastronomici dell'Estate del centro alto molisano sono diversi, dal tartufo alla polenta, passando per l'agnello, new entry nell'estate di Macchiagodena. La sagra durerà tre giorni con serata conclusiva sabato primo Agosto. Una manifestazione dal sapore particolare che attirerà sicuramente centinaia di curiosi e amanti della buona cucina.

mrt



L'idea

L'amministrazione utilizzerà internet per migliorare la comunicazione

Turisti, il sito del Comune diventa la vetrina per attirare visitatori

FROSOLONE. Il comune di Frosolone mette sul sito istituzionale tutte le informazioni necessarie per incentivare, in questo periodo, turismo. Dall'enogastronomia, alla montagna, dalla cultura al relax, è davvero variegata l'offerta del centro alto molisano.

Il paese non delude le aspettative di chi, vacanziera abituale od occasionale, intende trascorrere il proprio tempo libero impegnandosi in attività ricreative e di svago.

Alcune zone si prestano alla pratica delle discipline di volo libero con parapendio, deltaplano e paramotor, ed esiste anche la possibilità di appoggiarsi, eventualmente, ad un Centro Scuola operante in loco. Zona di culto del freeclimber è, invece, il complesso roccioso della Morgia quadrata, dove pareti rocciose di diverso grado di difficoltà sono a portata di mano degli amanti dell'arrampicata libera su roccia. I seguaci di sports più nobili ed antichi, come l'equitazione, hanno a disposizione un vasto e variegato territorio da percorrere in lungo e in largo, e per chi non disponesse di un proprio destriero, c'è sempre l'ausilio di un centro ippico in zona. I cultori della bicicletta possono gustare le bellezze che la montagna offre sia percorrendo le normali rotabili, sia, disponendo di mountain bike, cimentandosi su sentieri e tracciati "fuori

pista".

A chi, invece, preferisce dedicarsi a semplici passeggiate, a forme di trekking più o meno impegnative, la montagna offre numerose possibilità.

Gli amanti dell'aquilonismo trovano, per gli ampi spazi e l'ottima ventosità dei luoghi, l'ambiente ideale dove praticare questo hobby. Coloro i quali volessero praticare attività sportive sia a livello amatoriale che agonistico,

trovano un'adeguata offerta di impianti sportivi, dalla palestra attrezzata per la pratica della pallavolo, basket, culturismo, al bocciodromo coperto a più campi, dal campo da tennis a quelli di calcio e calcetto. Frosolone garantisce ancora che "contadino" non sia solo una parola evocativa, ma si trasformi in sensazioni forti: immagini reali di pastori che accompagnano al pascolo mandrie di vacche, di aoltri che "trescano" sull'aia della casa di campagna; profumi di terra, di muschio, di bosco, di latte, di formaggio; odore di campagne concimate di fresco e ancora naturalmente; sapori e colori delle tavole frosolonesi.

Cultura contadina e vita contadina e pastorizia sono lo specchio di questa gente e uno spaccato di storia che ci riporta immediatamente all'antico. Le tracce di questa antica civiltà non le troviamo solo alle feste popolari e nelle tradizioni di Frosolone, con il sospetto di una preparazione omologata a ciò che si aspetta il turista.



CICCHETTI

INDUSTRIE GRAFICHE

- > STAMPA OFFSET
- > STAMPA DIGITALE
PICCOLO E GRANDE FORMATO
- > STUDIO GRAFICO

www.cicchetti.it - info@cicchetti.it



Via ex S.S. 17 n. 57 - 86170 ISERNIA • Tel. 0865 3623 r. a. - Fax 0865 451120